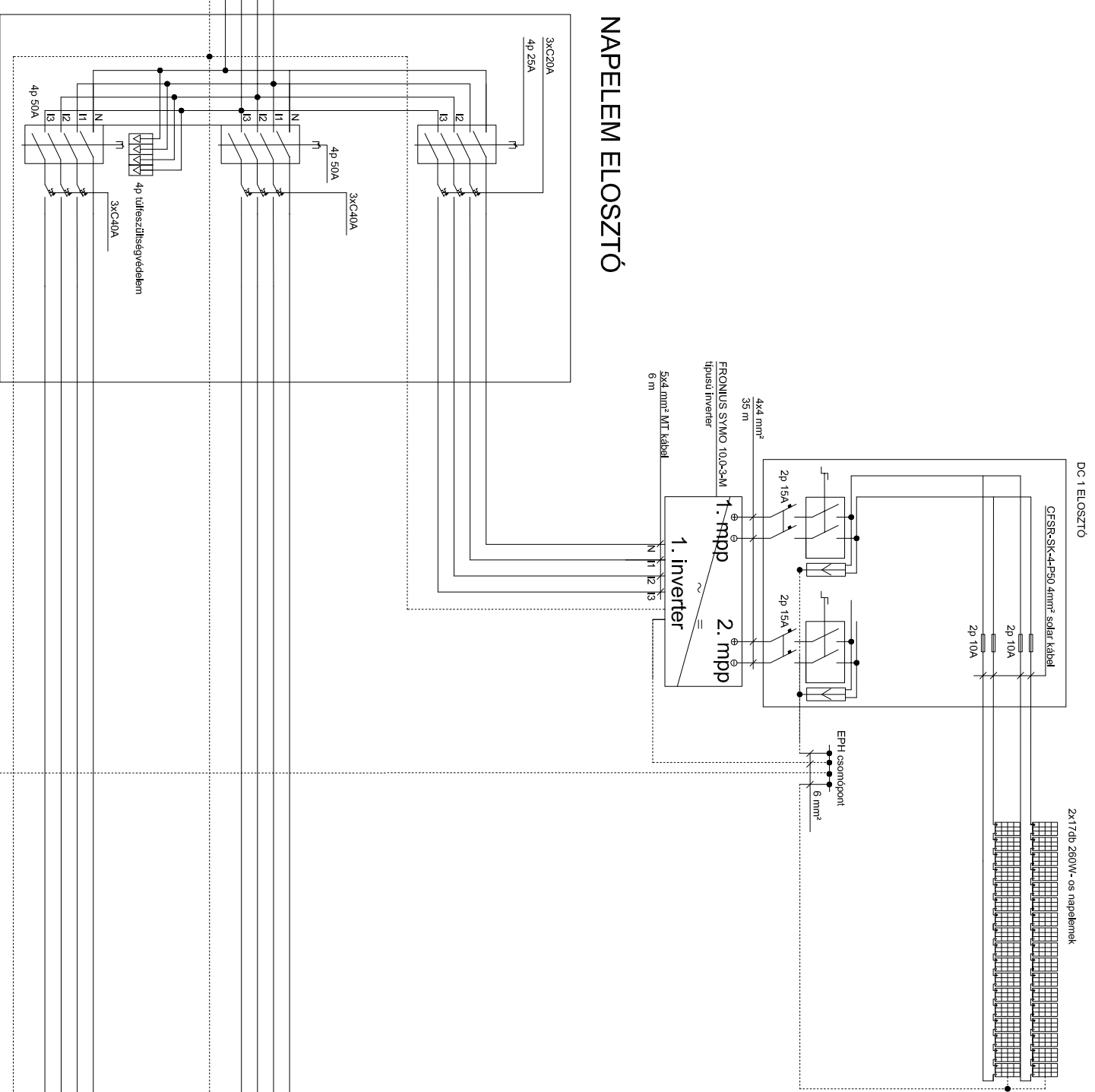
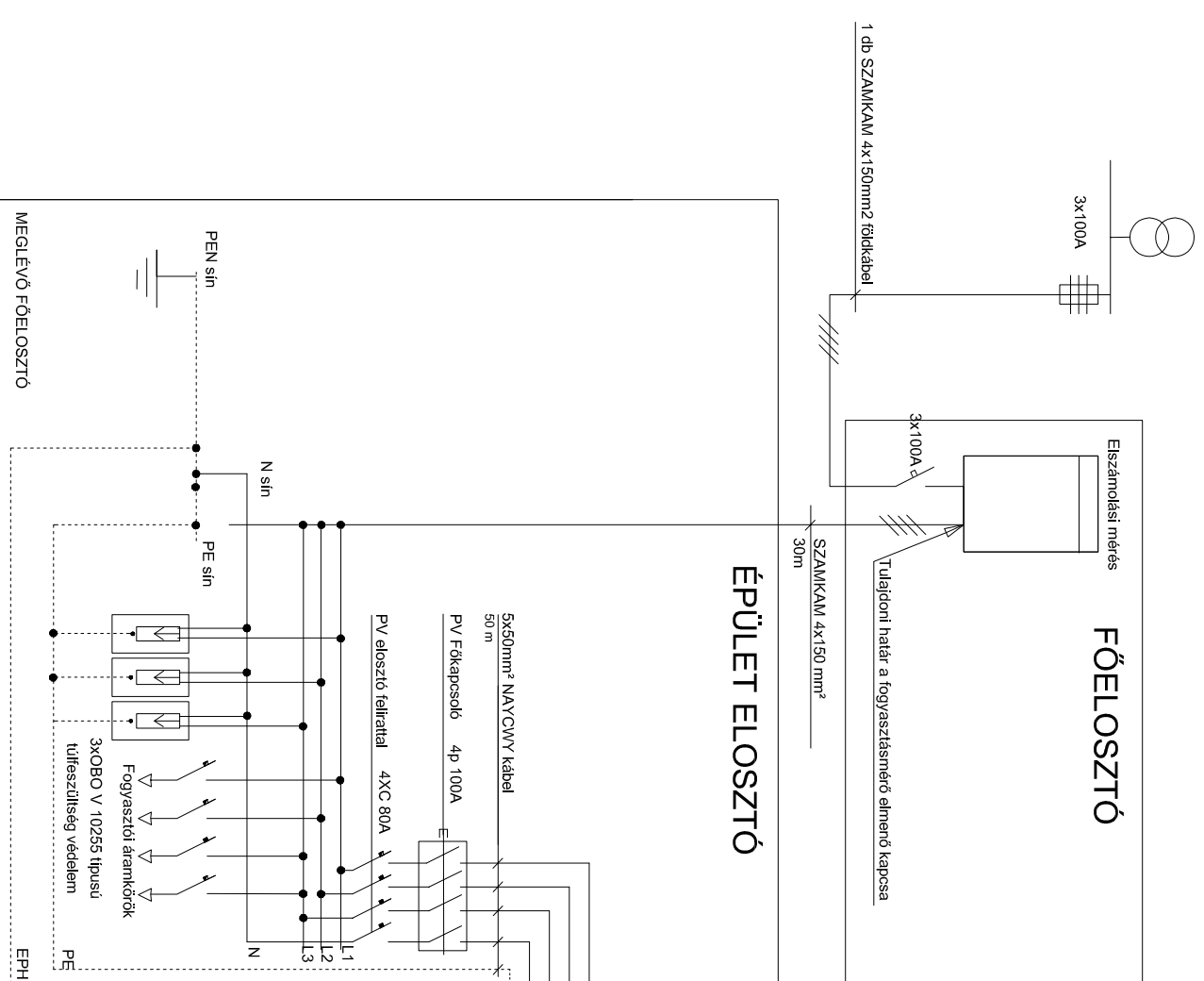


Kapcsolási vázlat

A fogyasztás üzemszerűen 20/0,4 kV-os transzformátor-állomás kisfeszültségű elosztó berendezésétől kap az ingatlan felé menő földkábeles hálózatról van ellátva 0,4 kV feszültség szinten.



6400 Kiskunhalas, Kossuth utca 23
Kiskunhalasi Szakképzési Centrum

50 kVA teljesítményű naperőmű,
Kapcsolási rajz

| | |
|----------------|---|
| Rajzszám: | 01 |
| Építető: | Kiskunhalasi Szakképzési Centrum |
| Tervező: | Czövek Barnabás VT-10-0101 |
| Tervező gyak.: | Hornváth Henrik villamosmérnök Könyve Csabka villamosmérnök |
| Dátum: | 2017.05.hó. |

Ezen terv a Czövek Barnabás szellemi tulajdona, melynek védelmét a 7/1978/II.1./MT.sz. rendelet 97/1 bekezdése biztosítja.

Czövek

