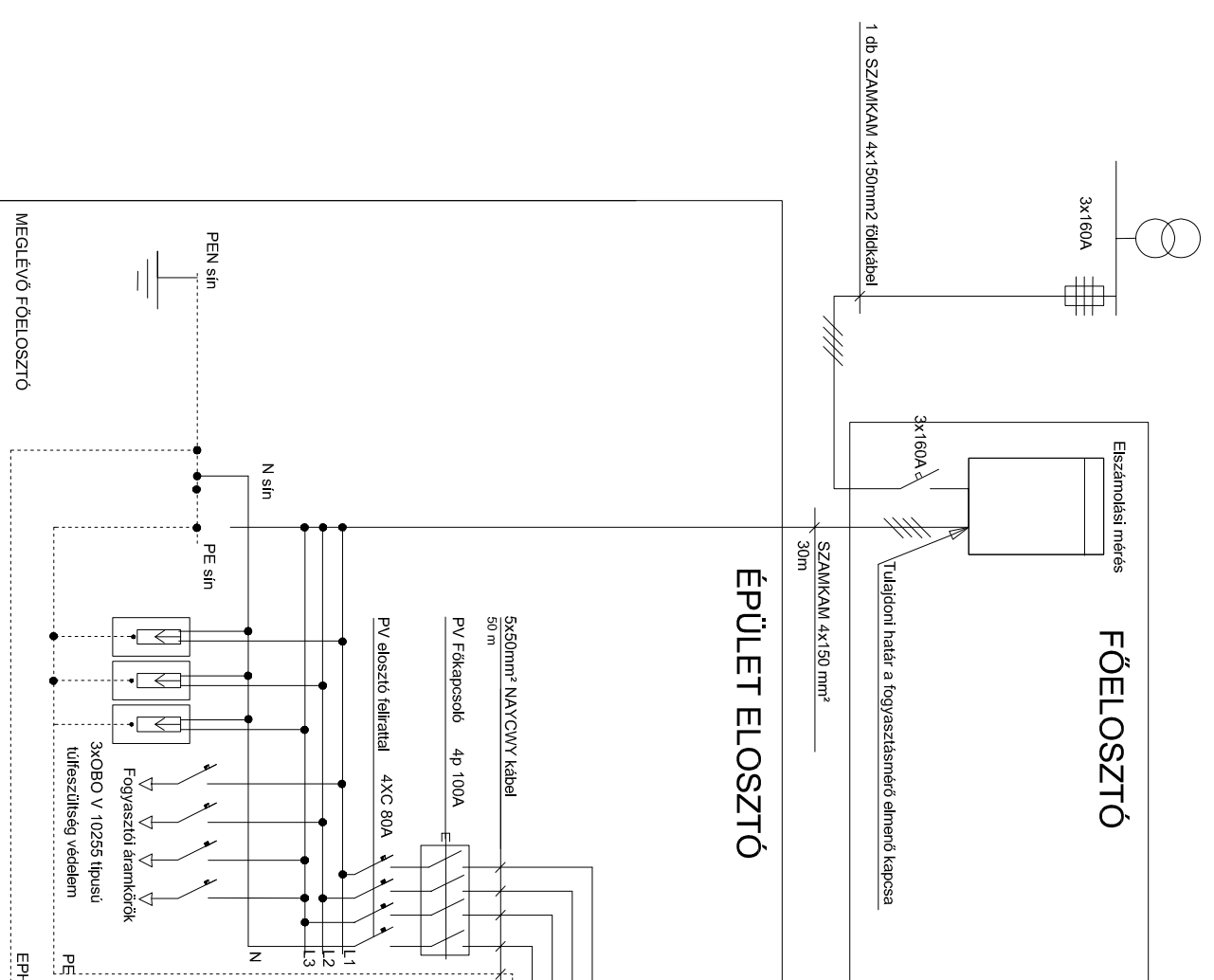


# Kapcsolási vázlat

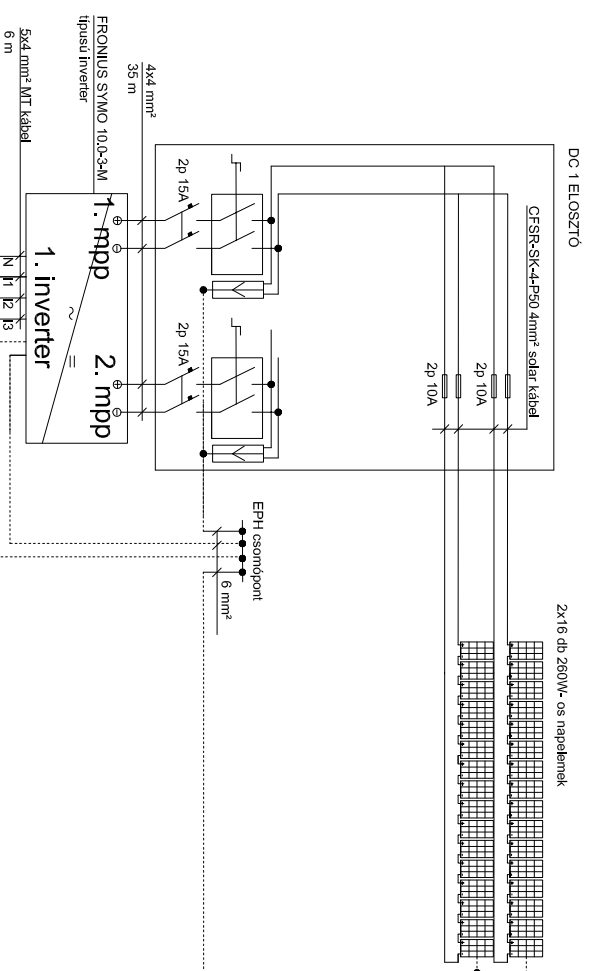
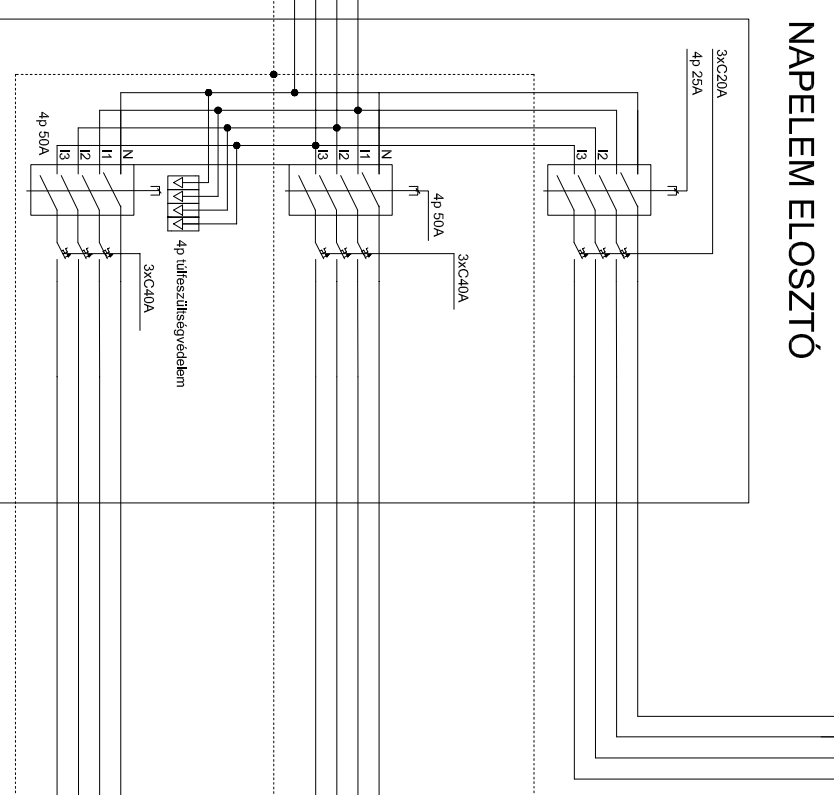
A fogyasztás üzemszerűen a 043-021 jelzőségű "LIDL Áruház" nevű 20/0,4 kV - os transzformátor-állomás 3. számú áramköréről van ellátva 0,4 kV feszültség szinten.



**Summary**  
 Power ratio 120%  
 Pmpp STC 12.22 kWp  
 MPPT A 2x19  
 MPPT B 1x9

**MPPT A Details**  
 Wiring (str. x mod.) 2 x 16  
 Isc STC 17.96 A  
 Umpp at 70°C 477.34 V  
 Uoc at -10°C 824.47 V  
 Pmpp at STC 587.10 V  
 Pmpp at STC 9.88 kWp

**MPPT B Details**  
 Wiring (str. x mod.) 1 x 8  
 Isc STC 8.98 A  
 Umpp at 70°C 226.11 V  
 Uoc at -10°C 390.54 V  
 Pmpp at STC 278.10 V  
 Pmpp at STC 2.34 kWp



6100 Kiskunfélegyháza, Kossuth utca 34  
 Kiskunhalasi Szakképzési Centrum  
 50 kVA teljesítményű naperőmű,  
 Kapcsolási rajz

Rajzszám:	01
Építető:	Kiskunhalasi Szakképzési Centrum
Tervező:	Czövek Barnabás VT-10-0101
Tervező gyak.:	Hornváth Henrik villamosmérnök Kőnyé Csabka villamosmérnök
Dátum:	2017.05.hó.

Ezen terv a Czövek Barnabás szellemi tulajdona, melynek védelmét a 7/1978/II.1/MT.sz. rendelet 97/1 bekezdése biztosítja.

*Czövek*